

35x226mm

613-401560

Gebrauchsanweisung
Instruction manual

Solare Gartenleuchte
Garden Solar Lamp

DE

Gebrauch der Solarleuchte

An der Unterseite befindet sich ein „ON/OFF“-Schalter, drücken Sie ihn auf „ON“. Stellen Sie die Solarleuchte an einem sonnigen Platz auf. Die Solarleuchte schaltet sich automatisch ein, wenn es dunkel wird. Bei Tag schaltet sich die Solarleuchte ab und speichert automatisch Energie.

Austauschen der Batterie:
Falls die Leuchte nach längerem Gebrauch nicht mehr funktioniert, öffnen Sie bitte die Abdeckung, um eine neue, wiederaufladbare Batterie einzulegen.

Anzahl und Spezifikation der Batterien: 1× 2/3× AA 1,2V 100 mAh Ni-Mh Batterie, 1× LED

ACHTUNG: FÜR DIESES PRODUKT KEINE NICHT WIEDERAUFLADBAREN BATTERIEN VERWENDEN.

WICHTIG:



Entsorgung von funktionsuntüchtigen Geräten in privaten Haushalten in der Europäischen Union. Dieses Symbol zeigt an, dass dieses Produkt Batterien enthält, die nicht im Haushaltsmüll entsorgt werden dürfen. Batterien, elektrische und elektronische Geräte enthalten Stoffe, die die menschliche Gesundheit und die Umwelt schädigen können, wenn sie nicht korrekt recycelt werden. Sie sind dafür verantwortlich, diese bei einer ausgewiesenen Sammelstelle für das Recycling von Batterien und elektrischen und elektronischen Geräten abzugeben. Indem Sie diese Produkte zum korrekten Recycling abgeben, verhindern Sie, dass sie die Natur und die Umwelt unnötig belasten und tragen zum Schutz der menschlichen Gesundheit bei. Weitere Informationen über die korrekte Entsorgung erhalten Sie von Ihrem örtlichen Bürgerbüro, Ihrem Haushaltsmüll-entsorgungsunternehmen oder dem Laden, in dem Sie dieses Produkt gekauft haben.

GB

How to use the Solar lamp

There is an 'ON/OFF' switch at the bottom, press it to 'ON' position. Place the solar lamp at a sunny location. When it turns dark, the solar lamp will automatically light. In day, the solar lamp will be turned off and store the energy automatically.

Replacing Battery: If the lamp stops working after it has been used for a long time please open the battery box to replace a new rechargeable battery.

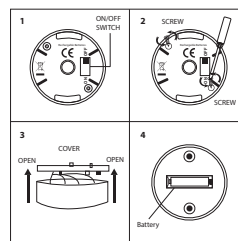
Battery quantity and specification: 1× 2/3× AA 1.2V 100 mAh Ni-Mh battery, 1× LED

ATTENTION: DO NOT USE UNRECHARGEABLE BATTERY FOR THIS PRODUCT.

IMPORTANT:



Disposal of waste equipment by users in private households in the European Union. This symbol indicates that this product including batteries must not be disposed of with your other household waste. Batteries, electrical and electronic equipment contain substances which may cause damage to human health and environment if not recycled correctly. It is your responsibility to hand over to a designated collection point for recycling of waste batteries, electrical and electronic equipment. When handing over for correct recycling you help to prevent these products straining nature and environment unnecessarily and to protect human health. For more information regarding correct disposal, please contact your local city office, your household waste disposal service or the store where you purchased this product.



IP44