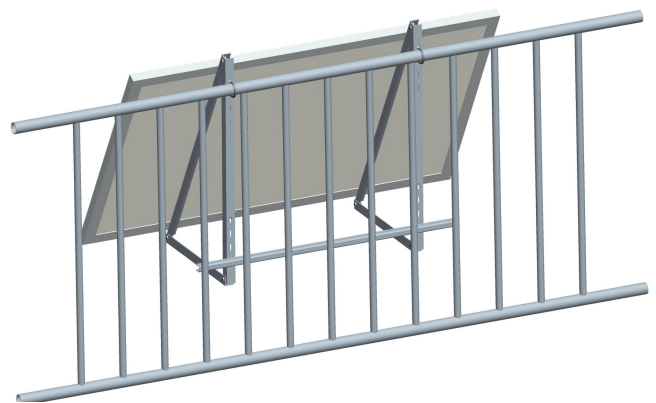
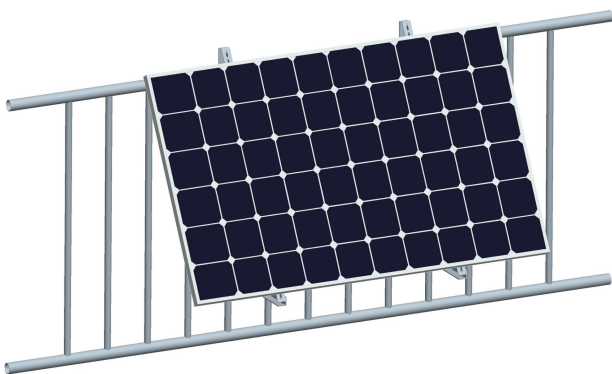


Installationsanleitung für Solar-Balkonhalterungen



1. Vorbereitung

1.1 Sicherheit

Bitte verwenden Sie die folgenden Werkzeuge und achten Sie beim Bau auf die Sicherheit



sichere
Kleidung



Sicherheits-
schuhe



Helm



Schutzbrille



Sicherheitshandschuhe

1.2 Werkzeuge



Inbusschlüssel
M8-M12



Schraubenschlüssel
M8-M12



Ratschenschlüssel
M8-M12



Sechskant Bit



Steinbohrer



Akkuschrauber



Maßband



Seil



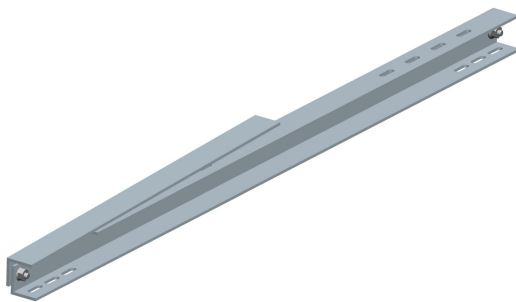
Holzhammer



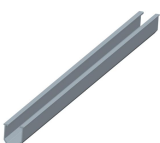
Außensechskant	Art des Bits:	Innensechskant	Art des Schlüssels
		M8	6mm Sechskantschlüssel

Wenn es einen anderen Schraubentyp gibt, verwenden Sie bitte eine anderen Sechskantbit

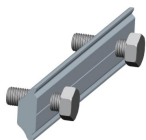
1.3 Solar Zubehör vormontiert



weiteres Zubehör



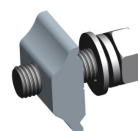
Schiene



Schieneverbindung



M8*20
Sechskantschraube



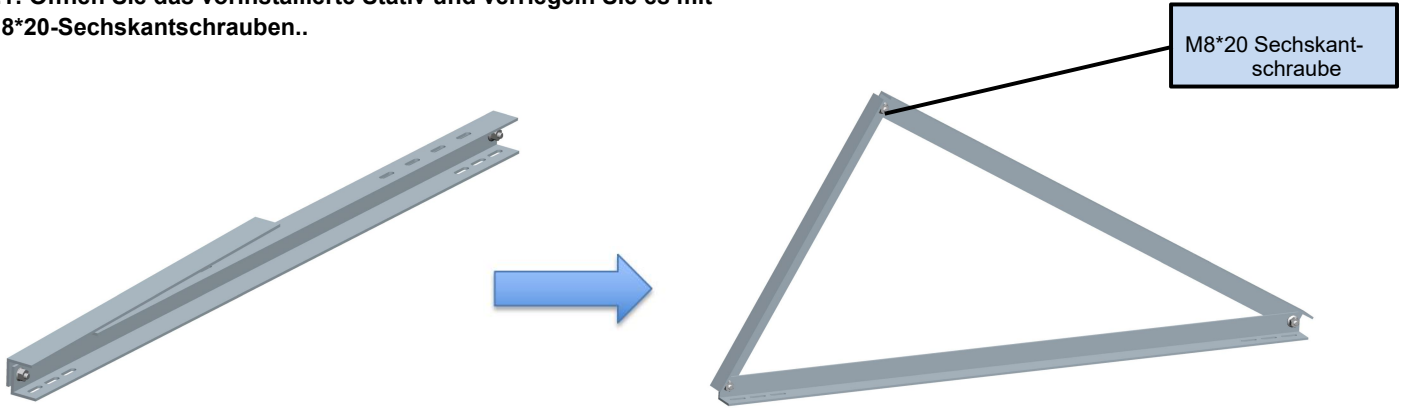
M8*25
Sechskantschraube



M8 U Schraube

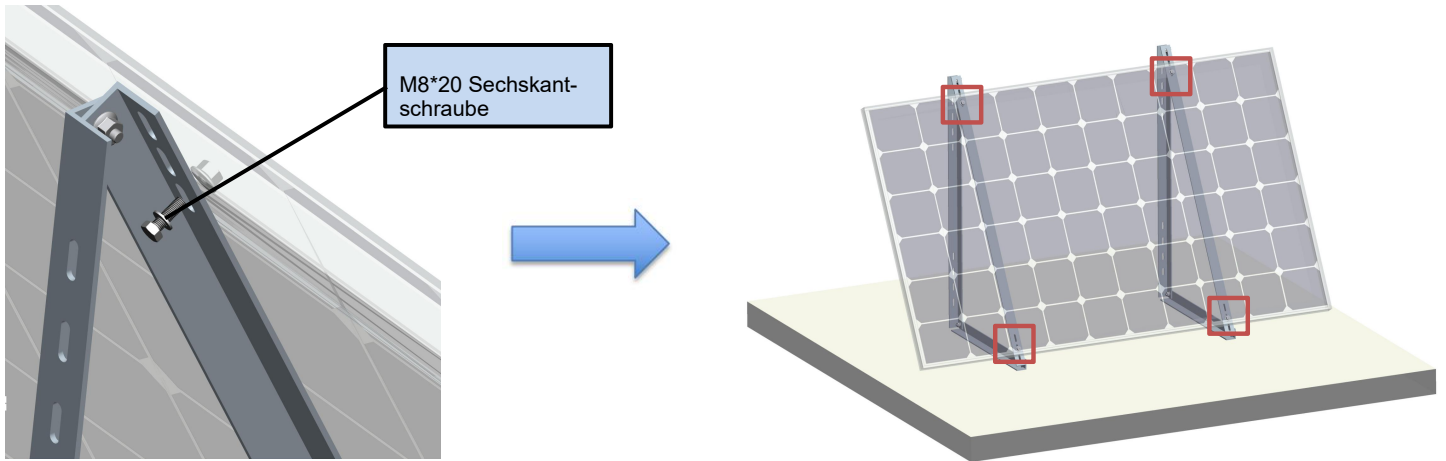
2. Installation

2.1: Öffnen Sie das vorinstallierte Stativ und verriegeln Sie es mit M8*20-Sechskantschrauben..



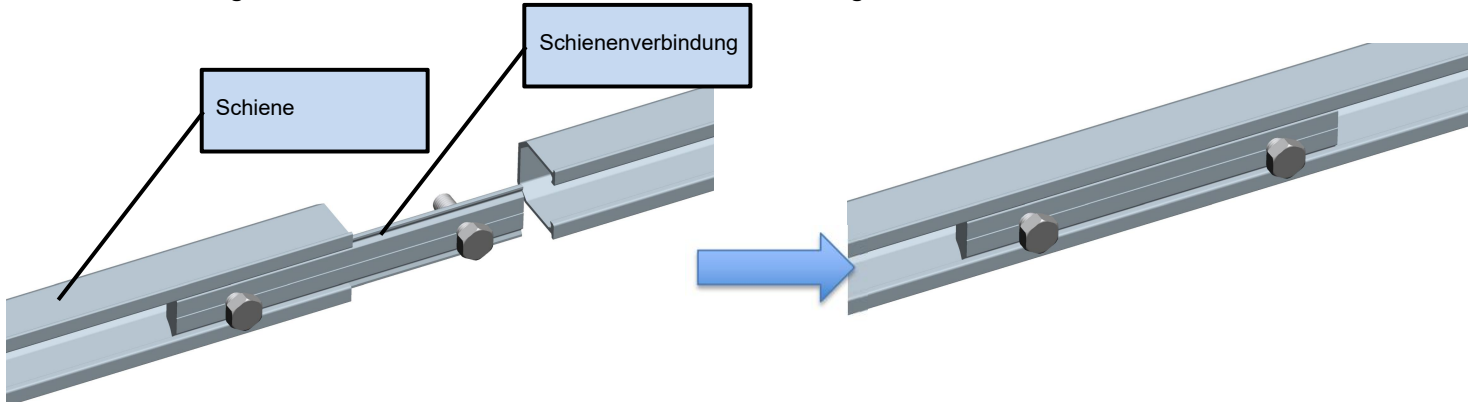
2.2: Installation des Solarmoduls

Richten Sie die Löcher im Rahmen des Solarpanels mit den Löchern im Stativ aus und befestigen Sie das Solarpanel mit M8*20-Sechskantschrauben. Jedes Solarpanel verwendet 4 Schrauben.

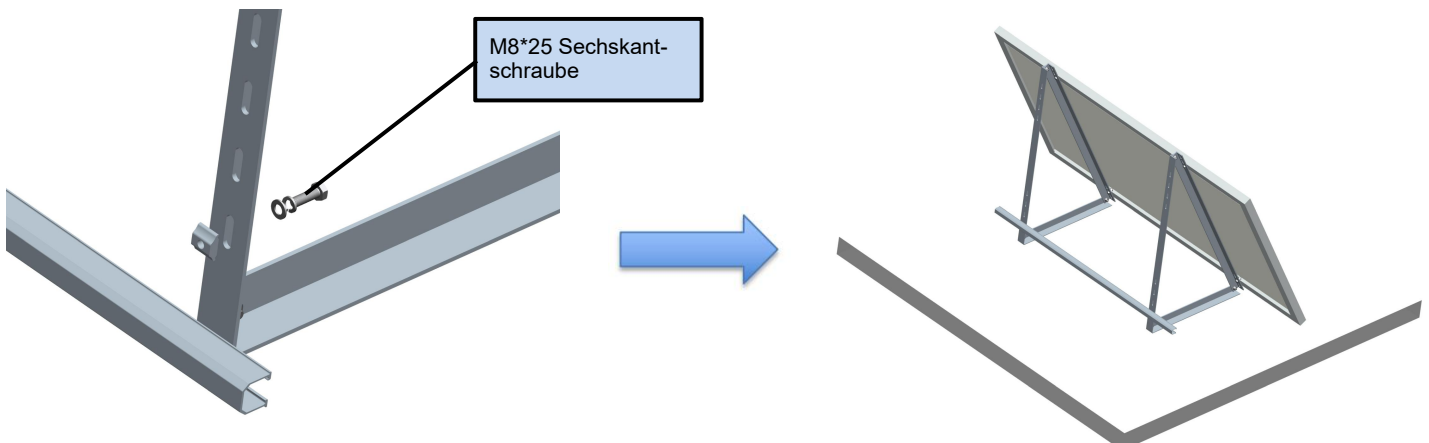


2.3: Schieneninstallation.

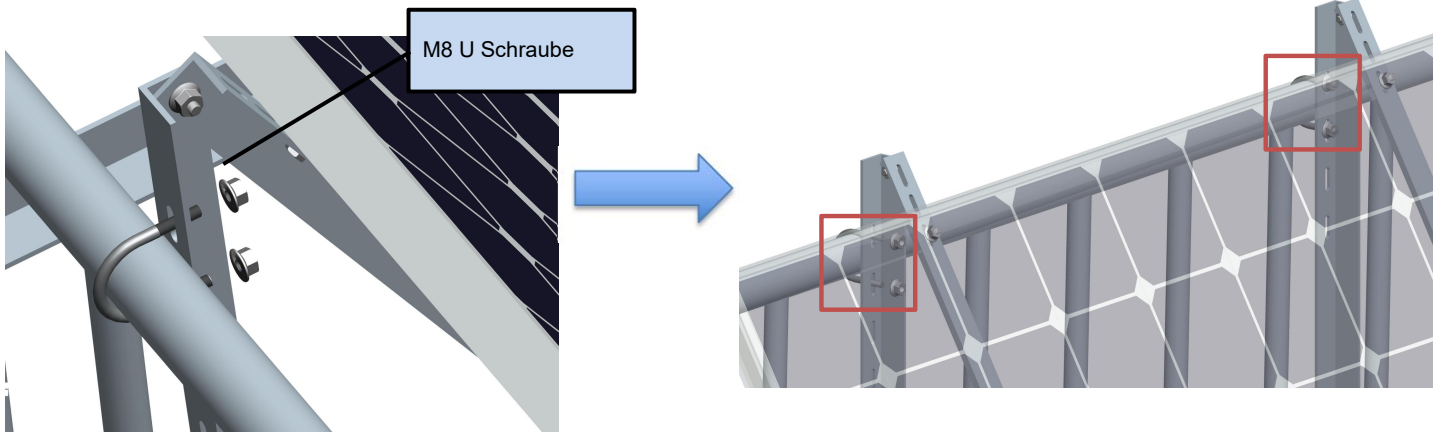
2.3.1: Die beiden Schienen werden mittels Schienenverbinder miteinander verbunden. Nehmen Sie die Mittellinie der Schienenverbindung als Standard, setzen Sie zwei Schienen ein und verriegeln Sie die Bolzen.



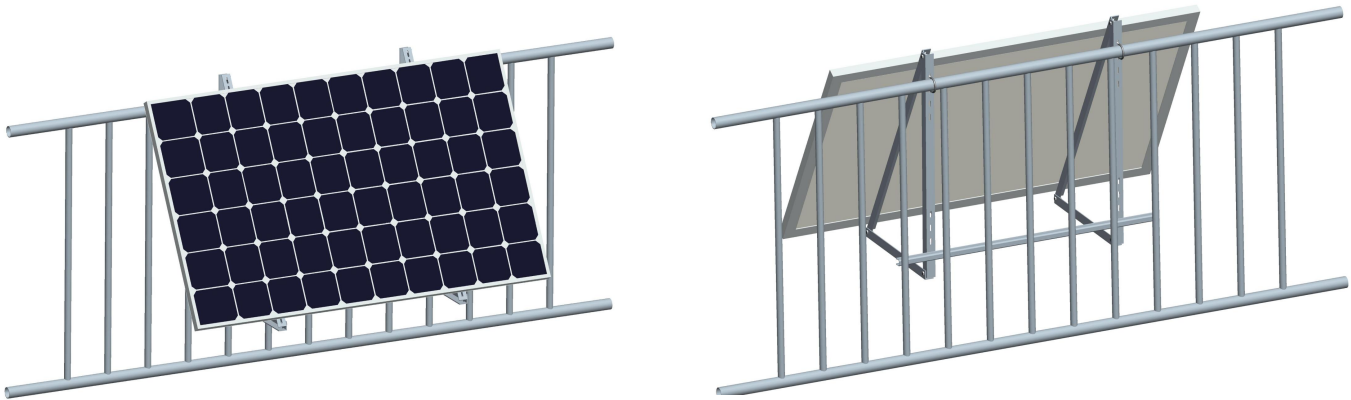
2.3.2: Verwenden Sie M8*25-Sechskantschrauben, um die Schiene am Stativ zu befestigen.



2.4: Befestigen Sie das Stativ mit der M8-U-Schraube am Geländer.



3: Installation abgeschlossen.



Andere Anregungen:

Mithilfe einer Markierung kann die Stelle mit einem Sicherungsbolzen als Referenz für spätere Wartungsarbeiten markiert werden. Wenn sich die Markierungsposition ändert, muss sie erneut gesperrt werden. Wenn sich nichts ändert, bleiben Sie ruhig. Wie nachfolgend dargestellt:

Achtung:

Bitte beachten Sie, ein konventionelles Solarmodul mit Glasoberfläche darf nicht höher als 4 Meter über dem Boden installiert werden, ebenfalls darf der Boden direkt unterhalb des Moduls kein Gehweg sein.

Wir übernehmen keine Haftung von Schäden aufgrund einer nicht korrekt durchgeführten Inbetriebnahme oder Montage. Bitte überprüfen Sie mindestens einmal im Jahr, ob alle Schrauben festsitzen.

