



[www.bestwaycorp.com](http://www.bestwaycorp.com)

**©2023 Bestway Inflatables & Material Corp.**

All rights reserved/Tous droits réservés/Todos los derechos reservados/Alle Rechte vorbehalten/Tutti i diritti riservati

Trademarks used in some countries under license from/

Marques utilisées dans certains pays sous la licence de/

Marcas comerciales utilizadas en algunos países bajo la licencia de/

Die Warenzeichen werden in einigen Ländern verwendet unter Lizenz der/

Marchi utilizzati in alcuni paesi concessi in licenza a

**Bestway Inflatables & Material Corp., Shanghai, China**

Manufactured, distributed and represented in the European Union by/

Fabriqués, distribués et représentés dans l'Union Européenne par/Fabricado, distribuido y representado en la Unión Europea por/

Hergestellt, vertrieben und in der Europäischen Union vertreten von/Prodotto, distribuito e rappresentato nell'Unione Europea da

**Bestway Europe S.p.a., Via Resistenza, 5, 20098 San Giuliano Milanese (Milano), Italy**

Distributed in Latin America by/Distribué en Amérique latine par/Distribuido en Latinoamérica por/Distribuido en América Latina por

**Bestway Central & South America Ltda, Salar Ascotan 1282, Parque Enea, Pudahuel, Santiago, Chile**

Distributed in Australia & New Zealand by **Bestway Australia Pty Ltd, Unit 2/98-104 Carnarvon St Silverwater, NSW 2128, Australia**

Tel: Australia: +61 2 9037 1388; New Zealand: +0800 142 101

Distributed in United Kingdom by **Bestway Corp UK Ltd, 8 Wentworth Road, Heathfield Industrial Estate, Newton Abbot, Devon, TQ12 6TL**

Exported by/Exporté par/Exportado por/Exportiert von/Esportato da

**Bestway (Hong Kong) International Ltd./Bestway Enterprise Company Limited**

Suite 713, 7/Floor, East Wing, Tsim Sha Tsui Centre, 66 Mody Road, Kowloon, Hong Kong

[www.bestwaycorp.com](http://www.bestwaycorp.com)

## GEBRAUCHSANWEISUNG ACHTUNG



Lassen Sie Ihr Kind niemals unbeaufsichtigt —  
Gefahr durch Ertrinken.

### MONTAGE- UND INSTALLATIONSANLEITUNG ZUM SPÄTEREN NACHSCHLAGEN AUFBEWAHREN.

- Nur für den Hausgebrauch.
- Nur im freien verwenden.
- Kinder können bereits in kleinen Wassermengen ertrinken. Das Becken ist zu leeren, wenn es nicht in Gebrauch ist.
- Stellen Sie das Planschbecken nicht auf Beton, Asphalt oder anderen harten Oberflächen auf.
- Das Produkt auf einer ebenen Fläche und mindestens 2m fern von Gebäuden oder Hindernissen, wie Umzäunungen, Garagen, Häuser, Überhänge, Wäscheleinen oder elektrische Leitungen aufstellen.
- Empfohlen wird, beim Spielen mit dem Rücken zur Sonne stehen.
- Modifikationen am Original-Planschbecken durch den Benutzer (zum Beispiel das Anbringen von Zubehör) müssen entsprechend der Herstelleranweisungen erfolgen.

### VORBEREITUNG

#### Empfehlungen zum Aufstellen des Pool:

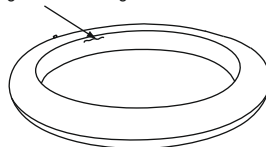
- Es ist wesentlich, dass der Pool auf festem und ebenem Boden aufgestellt wird. Sollte der Pool auf unebenem Boden stehen, kann es durch Zusammenbrechen und Überlaufen des Pools zu ernsthaften Personenschäden und/ oder Sachbeschädigungen kommen.
- Stellen Sie den Pool nicht auf Fahrwege, Verandas, Plattformen, Kies oder Asphalt. Der Grund und Boden sollte stabil genug sein, um dem Druck des Wassers zu widerstehen; Schlamm, Sand, weiche/lockere Erde oder Teerböden sind ungeeignet.
- Der Boden muss frei von Gegenständen und Schmutz sein, das schließt Steine und Zweige ein.
- Erkundigen Sie sich bei Ihrer zuständigen Stadtverwaltung über Gemeindeverordnungen bezüglich Zäunungen, Barrieren, Beleuchtung sowie weitere Sicherheitsanforderungen.

### ZUSAMMENBAU

1. Nehmen Sie den Pool und das Zubehör vorsichtig aus dem Karton heraus und breiten sie den Pool auf der gewünschten Stelle aus.
2. Öffnen Sie die Sicherheitsventile und blasen Sie die Teile einzeln auf. Schließen Sie die Ventile nach dem Aufblasen sorgfältig. Die Luftpumpe liegt nicht bei.  
**HINWEIS:** Blasen Sie nicht zu viel Luft auf. Verwenden Sie keinen Verdichter oder Druckluft.
3. Den Pool langsam bis zum richtigen Wasserstand füllen. Wenn eine Fülllinie vorhanden ist, nur bis zu dieser Linie auffüllen. **ÜBERFÜLLEN SIE DEN POOL NIEMALS**, da dies zu einem Einstürzen des Pools führen kann.

**ACHTUNG:** Lassen Sie den Pool während des Befüllens mit Wasser nicht unbeaufsichtigt.

Richtiger Wasserstand



**BITTE BEACHTEN:** Die Abbildungen dienen lediglich Illustrationszwecken. Sie können vom tatsächlichen Produkt abweichen. Nicht maßstabsgetreu.

### ENTLEERUNG DES POOLS

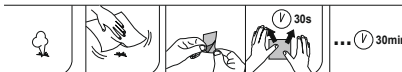
1. Prüfen Sie die lokalen Bestimmungen auf spezifische Vorschriften zur Entsorgung von Wasser aus Schwimmbecken.
2. Alle Luftkammern entleeren und gleichzeitig die Poolseitenwand nach unten drücken, um das Wasser ablaufen zu lassen.  
**HINWEIS:** Ablassen des Wassers nur durch eine erwachsene Person!

### WARTUNG DES POOLS

- ACHTUNG:** Werden die hier aufgeführten Pflegehinweise und Richtlinien nicht genaustens befolgt, kann dies Ihre und insbesondere die Gesundheit Ihrer Kinder gefährden.
- Wechseln Sie das Poolwasser (insbesondere heißes Wasser) in regelmäßigen Abständen oder wenn es merkbar verunreinigt ist; unsauberes Wasser ist gesundheitsgefährdend.
  - Setzen Sie sich bitte mit Ihrer örtlichen Verkaufsstelle für den Kauf von Chemikalien zur Wasseraufbereitung Ihres Pool in Verbindung. Achten Sie darauf, dass Sie bei der Verwendung von Chemikalien die Herstelleranweisungen befolgen.

### REINIGUNG UND LAGERUNG

1. Nach dem Gebrauch ein feuchtes Tuch zur schonenden Reinigung aller Oberflächen benutzen.  
**HINWEIS:** Niemals Lösungsmittel oder anderen Chemikalien verwenden, da diese das Produkt schädigen können.
2. Lassen Sie den Pool an der Luft trocknen. Sobald der Pool vollständig trocken ist, falten Sie ihn vorsichtig zusammen und packen ihn in seinen originalen Umkarton. Ist der Pool nicht vollständig trocken, kann es zur Schimmelbildung kommen, die dem Pool schaden wird.
3. Lagern Sie den Pool an einem trockenen Ort bei mehr als 15 °C Umgebungstemperatur und außerhalb der Reichweite von Kindern.



Artikel	Altersempfehlung
52192; 52211; 52559; 52637; 52638; 53156	2+

Bezieht sich auf den auf der Verpackung angegebenen Artikelnamen bzw. auf die Artikelnummer. Die Hinweise auf der Verpackung sind sorgfältig durchzulesen und zum späteren Nachlesen aufzubewahren.