

# ⓓ **Bedienungsanleitung**

## **LED Solar Lichterkette mit Smokey Lampenschirm**

**Artikel-Nr.: 210634**

**Dokument: BDA\_210634 / Version 1.0**



## Produktbeschreibung

**Vielen Dank für den Kauf dieses Artikels.**

**Wir hoffen, dass Sie lange Freude an dem Artikel haben werden und bitten Sie daher, die Bedienungsanleitung sorgfältig und bis zum Ende durchzulesen.**

## Lieferumfang

**LED Solar Lichterkette bestehend aus:**

- 1 x Lichterkette mit 10 Leuchten
- 1 x LED Solarstecker mit Solarpanel inkl. Erdspeiß
- 1 x Akkumulator (Akku): AA Ni-MH
- 1 x Bedienungsanleitung

## Technische Daten

- Durchmesser: ca. 7 cm
- Leuchtmittel: 10 x warmweiße LEDs (Die LED ist nicht austauschbar.)
- Stromversorgung: 1,2V  $\approx$  600 mAh
- Solarpanel: max. 2V  $\approx$  120 mA
- Material: Kunststoff
- IP Klasse: 44 (spritzwassergeschützt)
- Die Leuchtdauer beträgt bei voller Ladung 6–8 Stunden.



## Sicherheit

### Bedienungsanleitung lesen und aufbewahren

- Bitte lesen Sie vor dem ersten Gebrauch des Artikels die Bedienungsanleitung sorgfältig durch.
- Bewahren Sie die Bedienungsanleitung gut auf.
- Bei der Weitergabe des Artikels darauf achten, dass die Bedienungsanleitung mit ausgehändigt wird.



### WICHTIGER HINWEIS:

- Verwenden Sie keine nicht wiederaufladbaren Batterien; sie können Schäden am Produkt hervorrufen.
- Bitte berücksichtigen Sie, dass der Artikel auch im ausgeschalteten Zustand (Standby-Modus) eine kleine Menge Strom verbraucht (Ruhestrom). Dies ist ein normaler und technisch nicht zu umgehender Vorgang, welcher nichts mit der Qualität und Leistung des Akkus oder dem Produkt selbst zu tun hat.
- Bitte entfernen Sie die Akkus bei längerem nicht Gebrauch des Artikels, da sich die Akkus zum einen entladen kann und zum anderen die Gefahr des Auslaufens besteht.

## Sicherheitshinweise

- Es ist ein Dekorationsartikel und kein Spielzeug für Kinder!
- Kinder dürfen den Artikel nur unter Aufsicht eines Erwachsenen verwenden.
- Der Artikel ist keine Beleuchtung für den Innenraum, sondern ein Dekorationsartikel.
- Dieser Artikel darf nicht elektrisch mit einem anderen Artikel verbunden werden.
- Betreiben Sie den Artikel nicht im Wasser!
- Nicht in der Nähe von Gas, elektrischen Apparaten oder Feuer verwenden.
- Bitte reparieren Sie den Artikel nicht selbst, da Sie dadurch die Garantie verlieren.
- Bevor Sie den Artikel verwenden, untersuchen Sie ihn bitte auf Beschädigungen.
- Hängen Sie nichts an den Artikel.
- Den Artikel nicht in der Verpackung verwenden.
- Die LED ist nicht austauschbar.

## Bestimmungsgemäßer Gebrauch

- Der Artikel ist ausschließlich für den Privatgebrauch; nicht für die gewerblich Nutzung entwickelt worden.
- Nutzen Sie den Artikel nur wie in der Anleitung beschrieben. Jede andere Verwendung gilt als nicht zulässig.
- Im Zuge von nötigen Weiterentwicklungen behalten wir uns das Recht vor, Produkt, Verpackung oder Bedienungsanleitung jederzeit zu ändern sofern dies erforderlich ist.

## Schutzmaßnahmen

- Das Licht leuchtet automatisch, wenn es in der Umgebung dunkel wird.  
Wenn sich in der Nähe starke Lichtquellen befinden, wird dieses Licht vom Sensor wahrgenommen. Die Lampe wird dann nicht automatisch leuchten.
- Bitte beachten Sie, dass der Hersteller den Akku vollgeladen versendet.
- Auf Grund des Transports kann es zu einer Entladung kommen. Sorgen Sie dafür, dass der Artikel in den ersten Tagen des Gebrauchs dem direkten Sonnenlicht ausgesetzt ist.  
So kann sich der Akku wieder voll aufladen.

## Generelle Warnhinweise zu Batterien

- Alkaline Batterien können nicht wieder aufgeladen werden.
- Wiederaufladbare Batterien dürfen nur unter Aufsicht von Erwachsenen aufgeladen werden.  
Kindern ist das Wechseln von Batterien ohne Aufsicht nicht gestattet.
- Batterien müssen mit der richtigen Polarität (+/-) eingelegt werden.
- Batterien nicht ins Feuer werfen und keiner großen Hitze aussetzen.
- Batterien dürfen nicht verschluckt werden!
- Um lange Freude an dem Artikel zu haben, entfernen Sie immer die Batterien aus einem Artikel, wenn dieser längere Zeit nicht benutzt wird. Dies verhindert das Entladen der Batterien und schützt den Artikel vor dem Auslaufen der Batterien.
- Sollten Batterien einmal ausgelaufen sein, entnehmen Sie diese bitte mit Hilfe eines Tuchs aus dem Batteriefach und entsorgen Sie diese bestimmungsgemäß.
- Vermeiden Sie Haut- und Augenkontakt mit der Batteriesäure.  
Sollten Sie doch einmal Augenkontakt mit der Batteriesäure haben, spülen Sie die Augen mit viel Wasser aus und kontaktieren Sie umgehend einen Arzt.  
Sollte die Haut mit der Batteriesäure in Kontakt kommen, waschen Sie die Stelle mit viel Wasser und Seife ab.

## Erste Schritte und Inbetriebnahme des Artikels

- Während des Tages nimmt das Solarpanel die Sonnenstrahlen auf und speichert diese Energie in einer wiederaufladbaren Batterie (Akku). Sobald es dunkel wird, schalteten sich die LEDs automatisch ein und die zuvor gespeicherte Sonnenenergie wird in Form von Licht wieder freigesetzt.
- Wie lange die LEDs leuchten, hängt davon ab, wie lange sie sich zuvor hat mit Sonnenenergie aufladen können. Bei 10 Stunden Sonnenschein tagsüber, leuchten die LEDs bis zu 8 Stunden am Abend.

## Inbetriebnahme des Artikels

1. Nehmen Sie den Artikel aus der Verpackung und überprüfen Sie diesen auf Vollständigkeit.
2. Schieben Sie das Solarpanel auf die Halterung.
3. Stecken Sie die Halterung auf den Erdspieß.
4. Stecken Sie den Erdspieß an einer geeigneten Stelle in den Boden. Diese sollte so gewählt sein, dass das Solarpanel möglichst lange direkter Sonneneinstrahlung ausgesetzt ist.
5. Entfernen Sie die Schutzfolie vom Solarpanel.
6. Stellen Sie den Schalter (Unterseite des Solarpanels) von der OFF- auf die ON-Stellung.
7. Platzieren Sie die Lichterkette.

## Akkuwechsel:

1. Entfernen Sie vorsichtig die Schrauben von der Unterseite des Solarpanels und entfernen Sie den alten Akku.
2. Ersetzen Sie diese durch einen neuen Akku des selben Akkutyps.
3. Achten Sie beim Einlegen auf die korrekte Polarität.  
Achten Sie beim Verschließen darauf, dass alle Schrauben wieder ordnungsgemäß festgezogen sind.

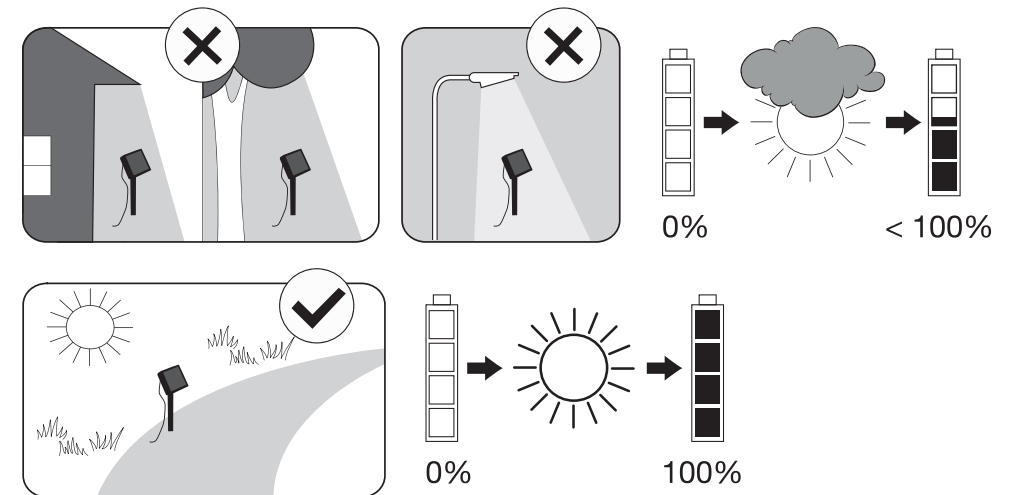
## Problemebehebung

Sollte sich die LED nicht einschalten, kann dies folgende Gründe haben:

- Der Akku ist nicht voll geladen oder muss erneuert werden.
- Stellen Sie sicher, dass das Solarpanel tagsüber dem direkten Sonnenlicht ausgesetzt ist.
- Wenn es bedeckt sein sollte, lädt sich der Akku nicht vollständig auf und gibt weniger Licht ab.  
Um diese Probleme zu vermeiden, verwenden Sie den Artikel bitte an sonnigen Tagen, um den Akku voll zu laden.
- Der Artikel darf nicht zu nah an anderen Lichtquellen stehen (Straßenlampen/ Gartenlichtern), da diese das Solarpanel mit künstlichem Licht bescheinen, was wiederum dazu führt, dass der Dämmerungssensor im Artikel nicht aktiviert wird und der Artikel trotz Dunkelheit nicht leuchtet.
- Dreckige Linse: sofern das Solarpanel nicht komplett von Staub und Dreck befreit sein sollte, kann dies die Leistung des Akkus mindern und es kommt zu verminderter/keiner Lichtleistung.

## Hinweis

- Sollte Ihr Artikel einmal nicht funktionieren, überprüfen Sie bitte die eingelegten Akkus.
- Sollte der Artikel dennoch nicht funktionieren, wenden Sie sich bitte an das Fachgeschäft, wo Sie den Artikel erworben haben. Dazu benötigen Sie auch den Kassenbeleg.



## Einflüsse von Witterung und Jahreszeit auf die Leuchtdauer Ihres Produktes

Folgende Hinweise sollen Ihnen helfen die Leistungen Ihres Produktes zu optimieren:

- Überprüfen Sie regelmäßig, ob das Solarpanel noch die optimale Ausrichtung (Winkel und Richtung) zur Sonne besitzt.
- Stellen Sie sicher, dass kein Hindernis häufige Beschattung verursacht.
- Überprüfen Sie, ob das Solarpanel nicht verschmutzt ist.
- Um die Lebensdauer der Akkus zu verlängern und um eine Tiefenentladung zu verhindern empfehlen wir, das Produkt über die Wintersaison mit möglichst vollgeladenem Akku, im ausgeschalteten Zustand, frostsicher einzulagern.





Dazu empfehlen wir folgende zwei Vorgehensweisen:

1. Nach Betrieb an einem sehr sonnigen Herbsttag die Leuchte abends, kurz vor Dämmerung, abschalten (Position OFF) und anschließend einlagern.
2. Oder, sollten sich keine Sonnentage ergeben, den Akku vor Einlagerung, ausbauen und mit einem Ladegerät getrennt aufladen.  
Bitte nach Laden und Einbau nicht vergessen, die Leuchte abzuschalten (Position OFF).

Trotz dieser empfohlenen Maßnahmen kann es dennoch im Frühjahr nach Inbetriebnahme vorkommen, dass es zum Erreichen der optimalen Leuchtleistung noch mehrerer Sonnentage bedarf.

## Symbolerklärungen

Symbol	Bezeichnung	Erklärung
	CE-Kennzeichnung	Dieser Artikel entspricht den geltenden Anforderungen, die in den Harmonisierungsrechtsvorschriften der Gemeinschaft über ihre Anbringung festgelegt sind, gemäß EU-Verordnung 765/2008.
	Entsorgung für Batterien und Akkus	<b>Batterien und Akkus dürfen nicht in den Hausmüll!</b> Jeder Verbraucher ist gesetzlich verpflichtet, alle Batterien und Akkus, egal ob sie Schadstoffe* enthalten oder nicht, bei einer Sammelstelle seiner Gemeinde/ seines Stadtteils oder im Handel abzugeben, damit sie einer umweltschonenden Entsorgung zugeführt werden können. Batterien und Akkus bitte nur in entladenen Zustand abgeben! *Gekennzeichnet mit: Cd=Cadmium, Hg=Quecksilber, Pb=Blei
	Entsorgung für Elektrogeräte	<b>Altgeräte dürfen nicht in den Hausmüll!</b> Sollte das Gerät einmal nicht mehr benutzt werden können, so ist jeder Verbraucher gesetzlich verpflichtet, Altgeräte getrennt vom Hausmüll z.B. bei einer Sammelstelle seiner Gemeinde/seines Stadtteils abzugeben.
<p>Damit wird gewährleistet, dass die Altgeräte sachgerecht verwertet und negative Auswirkungen auf die Umwelt vermieden werden. Deshalb sind Elektrogeräte mit dem abgebildeten Symbol gekennzeichnet. Verbraucher haben die Möglichkeit zur unentgeltlichen Abgabe eines Altgeräts bei einem rücknahmepflichtigen Verkäufer, wenn sie ein gleichwertiges Neugerät mit einer im Wesentlichen gleichen Funktion erwerben. Diese Möglichkeit besteht auch bei Lieferungen an einen privaten Haushalt. Der Verkäufer hat den Verbraucher bei Abschluss des Kaufvertrags bezüglich einer entsprechenden Rückgabeabsicht zu befragen. Abgesehen davon können Verbraucher bis zu drei Altgeräte einer Geräteart bei einer Sammelstelle eines Verkäufers unentgeltlich abgeben, ohne dass dies an den Erwerb eines Neugeräts verknüpft ist. Allerdings dürfen die Kantenlänge der jeweiligen Geräte 25 cm nicht überschreiten.</p> <p>Batterien und Akkumulatoren die nicht fest vom Elektro- oder Elektronik Gerät umschlossen sind und störungsfrei entnommen werden können, sind vor der Abgabe des Geräts an einer Erfassungsstelle von diesem zu trennen und einer vorgesehenen Entsorgung zuzuführen.</p> <p>Das Gleiche gilt für Lampen, die zerstörungsfrei aus dem Gerät entnommen werden können. Elektro- und Elektronikgerätebesitzer aus privaten Haushalten können diese bei den Sammelstellen der öffentlich-rechtlichen Entsorgungsträger oder bei den von den Herstellern bzw. Verkäufern im Sinne des ElektroG eingerichteten Sammelstellen abgeben. Die Abgabe von Altgeräten ist unentgeltlich. Verbraucher sind dazu angehalten, Maßnahmen zur Abfallvermeidung zu ergreifen. In Bezug auf Elektro- und Elektronikgeräte sind das eine Verlängerung ihrer Lebensdauer durch Reparatur defekter Geräte und die Veräußerung funktionstüchtiger gebrauchte Geräte anstelle ihrer Zuführung zur Entsorgung.</p> <p>Generell haben Verkäufer die Pflicht, die unentgeltliche Rückgabe von Altgeräten durch geeignete Rücknahmemöglichkeiten in zumutbarer Entfernung zu gewährleisten.</p>		
	Angabe der Schutzart	Schutz gegen feste Fremdkörper größer als 1,0 mm z. B. Drähte oder Streifen dicker als 1,0 mm. Feste Fremdkörper über 1,0 mm Durchmesser. Geschützt gegen Spritzwasser. Aus beliebiger Richtung gegen das Gehäuse gespritztes Wasser darf keine schädliche Wirkung haben.
	Schutzklasse 3	Die enthaltenen Leuchten beruhen auf dem Schutz gegen elektrischen Schlag auf Anwendung der Schutzkleinspannung (SELV). Es werden keine Spannungen höher als SELV erzeugt.

	BellandDual	Die gesetzlichen Abgaben für Altstoffverwertung wurden durch den Hersteller bereits vorab entrichtet. Die Verpackung soll durch den Endverbraucher über die dadurch finanzierte Mülltrennung (Duales System) entsorgt werden.
	Recycling-Kennzeichnung	Der Recycling-Code dient der Kennzeichnung des Materials zur Rückführung in den Wiederverwertungskreislauf (Recycling). 21-PAP: sonstige Pappe, Verpackungen
	Bedienungsanleitung	Bitte beachten Sie vor Inbetriebnahme des Artikels die Hinweise in der Bedienungsanleitung.
	Allgemeines Warnzeichen	Warnzeichen zur Warnung vor einer Gefahr bzw. zur Gefahrenerkennung im Rahmen der Unfallverhütungsvorschrift.



### Weitere Infos zum Symbol

Die Rückgabe von Batterien und Akkus ist unentgeltlich.

Einige der möglichen Inhaltsstoffe wie Quecksilber, Cadmium und Blei sind giftig und gefährden bei einer unsachgemäßen Entsorgung die Umwelt. Schwermetalle z.B. können gesundheitsschädigende Wirkungen auf Menschen, Tiere und Pflanzen haben und sich in der Umwelt sowie in der Nahrungskette anreichern, um dann auf indirektem Weg über die Nahrung in den Körper zu gelangen.

Bei lithiumhaltigen Altbatterien besteht hohe Brandgefahr. Daher muss auf die ordnungsgemäße Entsorgung von lithiumhaltigen Altbatterien und -akkus besonderes Augenmerk gelegt werden. Bei falscher Entsorgung kann es außerdem zu inneren und äußeren Kurzschlüssen durch thermische Einwirkungen (Hitze) oder mechanische Beschädigungen kommen. Ein Kurzschluss kann zu einem Brand oder einer Explosion führen und schwerwiegende Folgen für Mensch und Umwelt haben. Kleben Sie daher bei lithiumhaltigen Batterien und Akkus vor der Entsorgung die Pole ab, um einen äußeren Kurzschluss zu vermeiden.

Batterien und Akkus, die nicht fest im Gerät verbaut sind, müssen vor der Entsorgung entfernt und separat entsorgt werden. Batterien und Akkus bitte nur in entladenen Zustand abgeben!

Verwenden Sie wenn möglich Akkus anstelle von Einwegbatterien.

\* gekennzeichnet mit: Cd = Cadmium, Hg = Quecksilber, Pb = Blei

### Lagerung

- Sollten Sie den Artikel längere Zeit nicht gebrauchen, entfernen Sie den Akku bitte aus dem Artikel um die Gefahr des Auslaufens des Akkus zu vermeiden.
- Reinigen Sie den Artikel wie zuvor beschrieben und trocknen Sie ihn gut ab.
- Lagern Sie den Artikel in der Originalverpackung bei möglichst gleichbleibender Temperatur (zwischen + 15°C bis + 25°C) und geringer Luftfeuchtigkeit.

## Reinigen und Pflege

### **Warnung!**

- Verwenden Sie zur Reinigung keinesfalls Lösungs- und Scheuermittel, harte Bürsten, metallische oder scharfe Gegenstände. Lösungsmittel sind gesundheitsschädlich und greifen die Plastikteile an, scheuernde Reiniger und Hilfsmittel zerkratzen die Oberfläche.

1. Reinigen Sie den Artikel mit einem angefeuchteten Tuch und verwenden Sie gegebenenfalls ein mildes Reinigungsmittel.
2. Trocknen Sie den Artikel gut ab, bevor Sie ihn verstauen.
3. Wird der Artikel für längere Zeit nicht verwendet, bewahren Sie ihn gereinigt und vor Sonnenlicht geschützt an einem trockenen, kühlen Ort in der Originalverpackung auf.
4. Es ist wichtig, die Linse staub- und schmutzfrei zu halten, damit eine optimale Aufnahme von Sonnenlicht erfolgen kann.  
Wenn die Linse / das Panel verschmutzt sein sollte, kann der Akku nicht vollständig geladen werden; wodurch die Lebensdauer des Akkus auf Dauer negativ beeinflusst wird.

## Instandhaltung und Service

Die Instandhaltung des Artikels kann nur unter Einhaltung der korrekten Inbetriebnahme und den damit verbundenen Sicherheitshinweisen erfolgen. Bei Fragen rund um diesen Artikel, wenden Sie sich bitte an die aufgeführte Adresse.

## Gewährleistung

- Für diesen Artikel gilt die gesetzliche Sachmangelgewährleistung.
- Für diesen Artikel gilt die allgemeine Gewährleistung von 2 Jahren ab Kauf des Artikels.
- Die Gewährleistung erlischt bei unsachgemäßer Behandlung/Handhabung des Artikels.
- Bewahren Sie den Kassenbeleg zusammen mit der Bedienungsanleitung gut auf, falls Sie von der Gewährleistung Gebrauch machen müssen.

## Zubehör und Ersatzteile

Folgende Zubehörteile sind im Lieferumfang enthalten:

- 1 x Lichterkette mit 10 Leuchten
- 1 x LED Solarstecker mit Solarpanel inkl. Erdspeiß
- 1 x Akkumulator (Akku): AA Ni-MH
- 1 x Bedienungsanleitung



Der Artikel entspricht allen zur Erlangung des CE-Zeichens erforderlichen Normen. Bei Bedarf fordern Sie die **EG Konformitätserklärung** zu diesem Artikel bitte beim Hersteller an: E-Mail: [info@innocom-gmbh.de](mailto:info@innocom-gmbh.de).

Hergestellt für: INNOcom GmbH,  
Ehnkenweg 9, 26125 Oldenburg, Germany  
Ursprungsland: China

Artikelnr.: 210634

Service Hotline: 0800 9336900  
E-Mail: [info@innocom-gmbh.de](mailto:info@innocom-gmbh.de)

