



Bedienungsanleitung

Handhebelseilzug 2000 kg



Hergestellt für:
FISHBULL Franz Fischer SE & Co.KG
Liebigstraße 7, 96465 Neustadt bei Coburg
Hergestellt von:
INPRODIUS SOLUTIONS GmbH
Lange Wende 41-43, 59494 Soest
Hotline: +49 2921 3272037
Email: service@inprodius.de
Modell-Nr.: AS1135G

WICHTIGER SICHERHEITSHINWEIS

DARF NICHT ZUM HEBEN VON LASTEN VERWENDET WERDEN!

Dieses Produkt ist ausschließlich zum Ziehen und Spannen von Lasten auf gleicher Höhe vorgesehen.

1. Produktbeschreibung

Der Handhebelseilzug ist ein mechanisches Zug- und Spannwerkzeug mit Ratschenmechanismus und Doppelzahnrad. Er ermöglicht das kontrollierte Ziehen und Spannen von Lasten mit hoher Zugkraft bei geringem Kraftaufwand.

2. Technische Daten

Maximale Zugkraft	2000 kg
Abmessungen Gerät	56 x 9 x 6,5 cm
Stahldrahtseil	Ø5,0 mm x 2,2 m
Ausstattung	Doppelzahnrad, Doppelseil, Doppelhaken
Griff	gummiert
Einsatzbereich	Ziehen und Spannen

3. Sicherheitshinweise

- Maximale Zugkraft niemals überschreiten
- Gerät vor jeder Benutzung auf Beschädigungen prüfen
- Kein Einsatz bei beschädigtem Seil, Haken oder Ratsche
- Hände, Kleidung und Körperteile vom Seil fernhalten
- Last nicht ruckartig bewegen
- Kinder und unbefugte Personen fernhalten

4. Bedienung

Ziehen / Spannen:

1. Einen Haken an einem festen Anschlagpunkt befestigen
2. Zweiten Haken an der Last einhängen
3. Umschalthebel auf ZUG stellen
4. Handhebel gleichmäßig betätigen

Lösen:

1. Umschalthebel vorsichtig auf LÖSEN stellen
2. Spannung langsam abbauen

5. Wartung und Lagerung

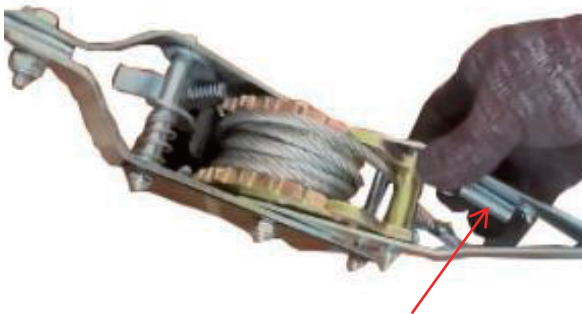
- Seil regelmäßig reinigen und leicht ölen
- Ratschenmechanismus leicht fetten
- Trocken und frostfrei lagern
- Kein Einsatz bei Rost oder Materialermüdung

STRUKTURÜBERSICHT



1. Griff 2. Sperrklinken-Federschalter 3. Antriebssperklinke 4. Ratsche
5. Arretierklinken-Auslöser 6. Verankerungshaken 7. Lasthaken 8. Stahlseil
9. Schutzbügel

Schritt 1: Die Sperrklinkenfeder in die obere Entriegelungsposition bringen, um die Sperrklinke zu lösen.

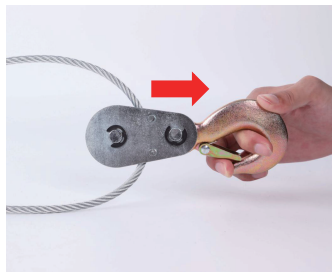


Zum Entriegeln
nach oben klappen

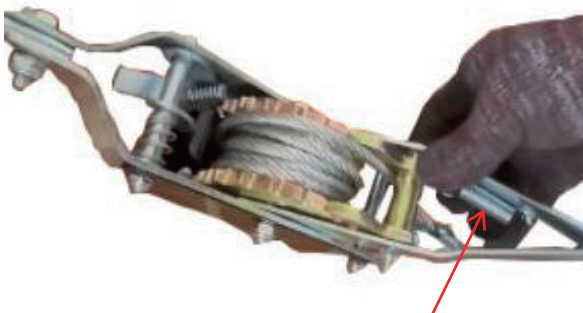
Schritt 2: Klappen Sie den Griff auf die gegenüberliegende Seite, halten Sie gleichzeitig den Auslöser gedrückt, dann kann das Drahtseil herausgezogen werden.



Zum Entriegeln
nach oben klappen



Schritt 3: Setzen Sie den Griff zurück und bringen Sie die Sperrklinkenfeder wieder in ihre ursprüngliche Position, um die Sperrklinke zu verriegeln.



Zum Verriegeln nach unten klappen

Schritt 4: Das Drahtseil wird eingezogen, wenn Sie den Griff hin und her schieben und ziehen.

