

63 L BETONMISCHER

- 63 Liter Mischtrommel mit max. 55 kg Fassungsvermögen und 27,5 U/min
- 220 W Elektromotor
- 260 mm Trommelöffnung
- 620 mm Trommelschwenkhöhe zum komfortablen Befüllen
- Leichter Transport und stabiler Stand dank Fahrvorrichtung und breitem Radstand
- Einfach zu warten, langlebig und robust

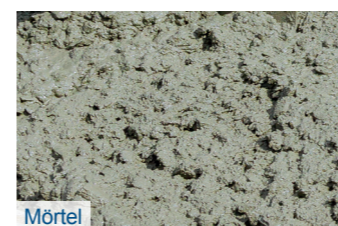
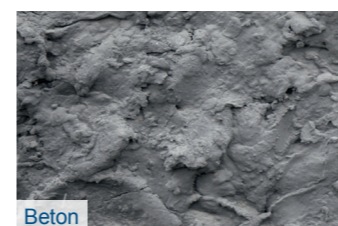


PRODUKTDATEN	
Abmessungen L x B x H	1161 x 550 x 935 mm
Fassungsvermögen	63 L
Drehzahl max.	27,5 min ⁻¹
Motor	230 V~
Motorleistung	220 W
Trommelöffnung	260 mm

LOGISTISCHE DATEN	
Gewicht netto / brutto	25 / 28 kg
Abmessung Verpackung	670 x 600 x 400 mm
Artikelnummer	5908408904
EAN	4046664123149
20 Container	135 Stück
40 Container	285 Stück
40 HQ Container	342 Stück

**ANWENDUNGS-
BEISPIELE**

Garten Baustelle Hof



PRODUKT-DETAILS

220 W



230 V Anschluss



Robust



Transportabel

